

			ČÍSLO SOUPRAVY:
REVIZE Č.	DATUM	ZMĚNA	

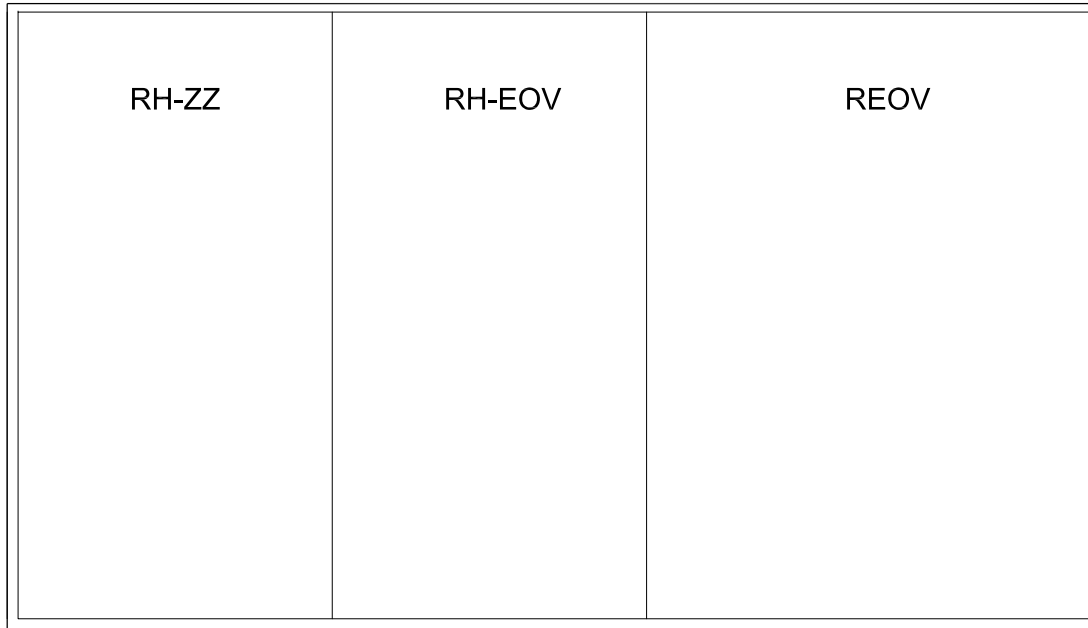


SUDOP BRNO, spol. s r.o.
Kounilcova 26
611 36 Brno

OBJEDNAVATEL:	Správa železnic, státní organizace, Dlážděná 1003/7, 110 00 Praha 1 Stavební správa východ (organizační jednotka)		tel. : +420 972 625 804 E-mail: sudop@sudop-brno.cz		
PROFESNÍ SKUPINA:	24 SILNOPROUD	VEDOUcí PROF. SKUPINY Ing. Jan Zářecký	ŘEDITEL Ing. Kamil Chmela		
ODPOVĚDNÝ PROJ. ZAKÁZKY Ing. Radoslav Molák		ODPOVĚDNÝ PROJ. PS, SO Ing. Jan Zářecký <i>Galuch</i>	NAVRHL, VYPRACOVAL Ing. Ondřej Šebesta <i>Šebesta</i>	KONTROLOVAL Ing. Jan Zářecký <i>Galuch</i>	
KRAJ: Jihomoravský		POVĚŘENÝ OÚ: Židlochovice		STUPEŇ: DSPS	
Modernizace a elektrizace trati Hrušovany u Brna - Židlochovice PS 01-13-02 Žst. Hrušovany u Brna, trafostanice 25/0,4kV pro ZZ				ZAK. ČÍSLO 20059-01-0820	ARCH. ČÍSLO 2020240032
				MĚŘITKO	POČET FORMÁTŮ
				DATUM: 10/2020	
Měření spotřeby vývodu z jednofázové trakční soustavy				ČÁST DOKUM. D.3.8.1	PŘÍLOHA 3

Všechna práva tohoto dokumentu a informací v něm obsažených jsou vyhrazena.
Kopírování, užívání nebo prozrazení bez vědomí autora je trestné.
OHL, a. s.

2000



TYP: Oceloplechový rám v trafostanici 25/0,4kV
TOV-M1

ROZMĚRY: (2x600)x400x2000

KRYTÍ: IP20

DĚLENÍ: -

NÁTĚR: -

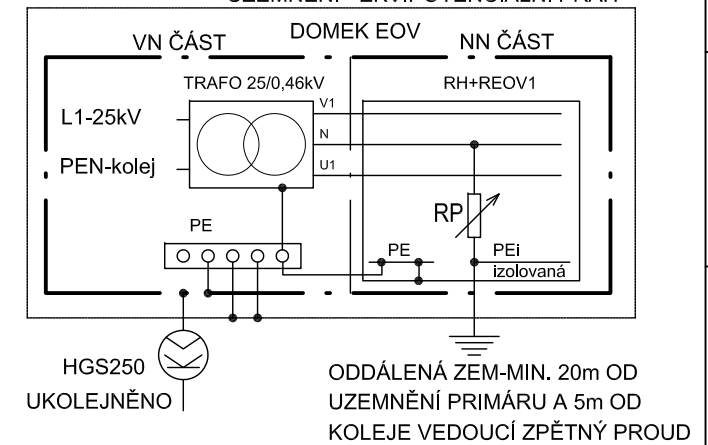
PŘÍVOD A VÝVODY: SPODEM

NAPĚŤOVÁ SOUSTAVA: 2/N, AC, 2x230V, 50Hz, TT
2/N, AC, 2x200V, 50Hz, TT
1/N/PE, AC, 230V, 50Hz, TN-S

OCHRANA NEŽIVÝCH ČÁSTÍ PŘED NEBEZPEČNÝM DOTYKOVÝM NAPĚTÍM
DLE ČSN 332000-4-41 ed2: SAMOČINNÝM ODPOJENÍM OD ZDROJE
PROUDOVÝM CHRANIČEM
impedance poruchové smyčky musí být
menší než 510 ohmů

SYSTEM ZEMNĚNÍ

UZEMNĚNÍ - EKVIPOTENCIÁLNÍ PRÁH

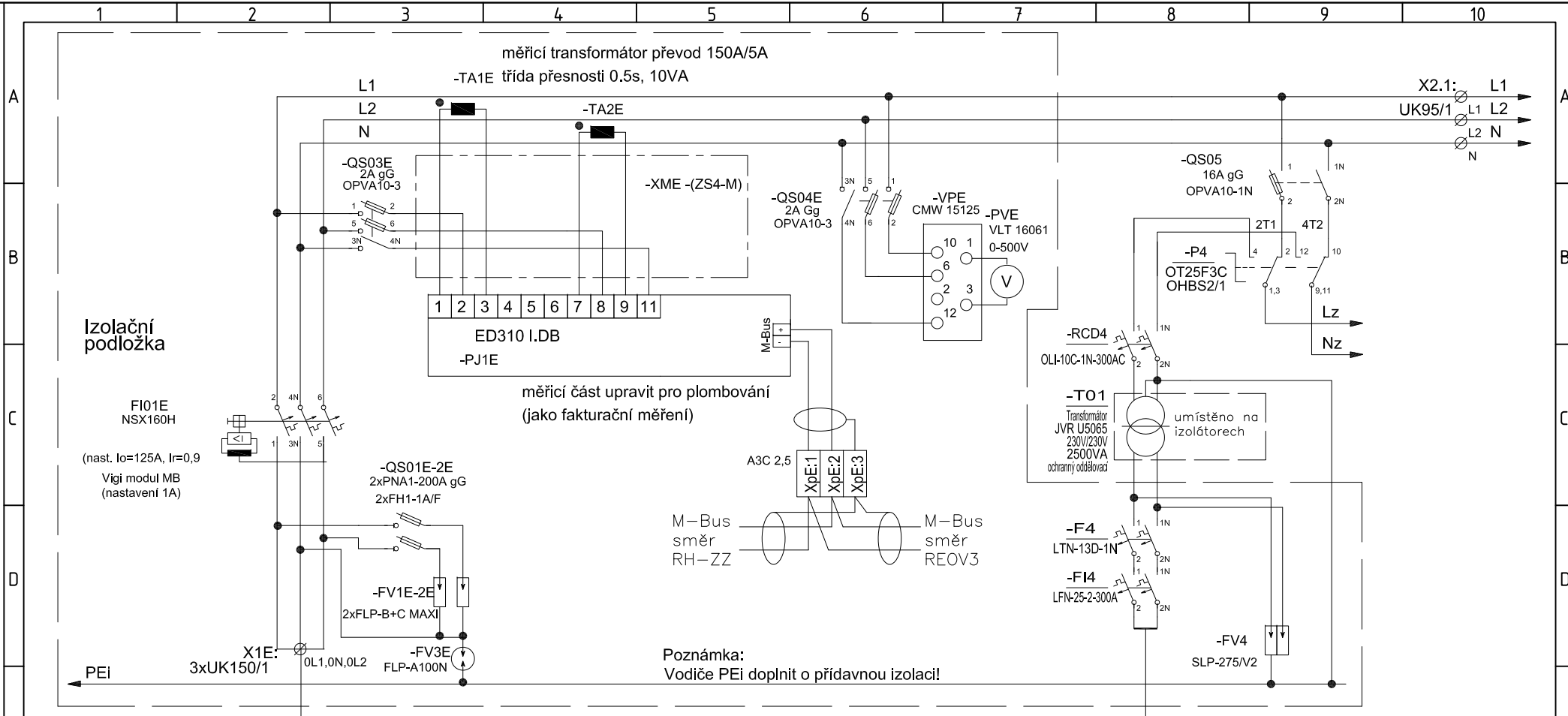


FORMY	A4	VYTVORENO	07/2019	ZAKAZNIK: SÄDC, s.o.		OHL ŽS	AKCE: Äst. Hruřovany u Brna, traf. 25/0,4kV pro ZZ	SLO ZAK.:	1/04	
M TKO		DATUM TISKU	01.07.2019	PS 01-13-02	TS-ZZ		NAZEV:	SLO VKR.:		2
		ZPRACOVAL	Valøøek				M EN SPOTEBY V VODU Z JEDNOF ZOV TRAKN SOUSTAVY	PROJEKT:		ROZ100780-018
		KONTRLOVAL	Ing. Till							

OHL ŽS



Všechna práva tohoto dokumentu a informací v něm obsažených jsou vyhrazena.
Kopírování, šíření nebo prozrazení bez vědomí autora je trestné.
OHL ŽS, a. s.



Poznámka:
Vodiče PEi doplnit o přídatnou izolaci!

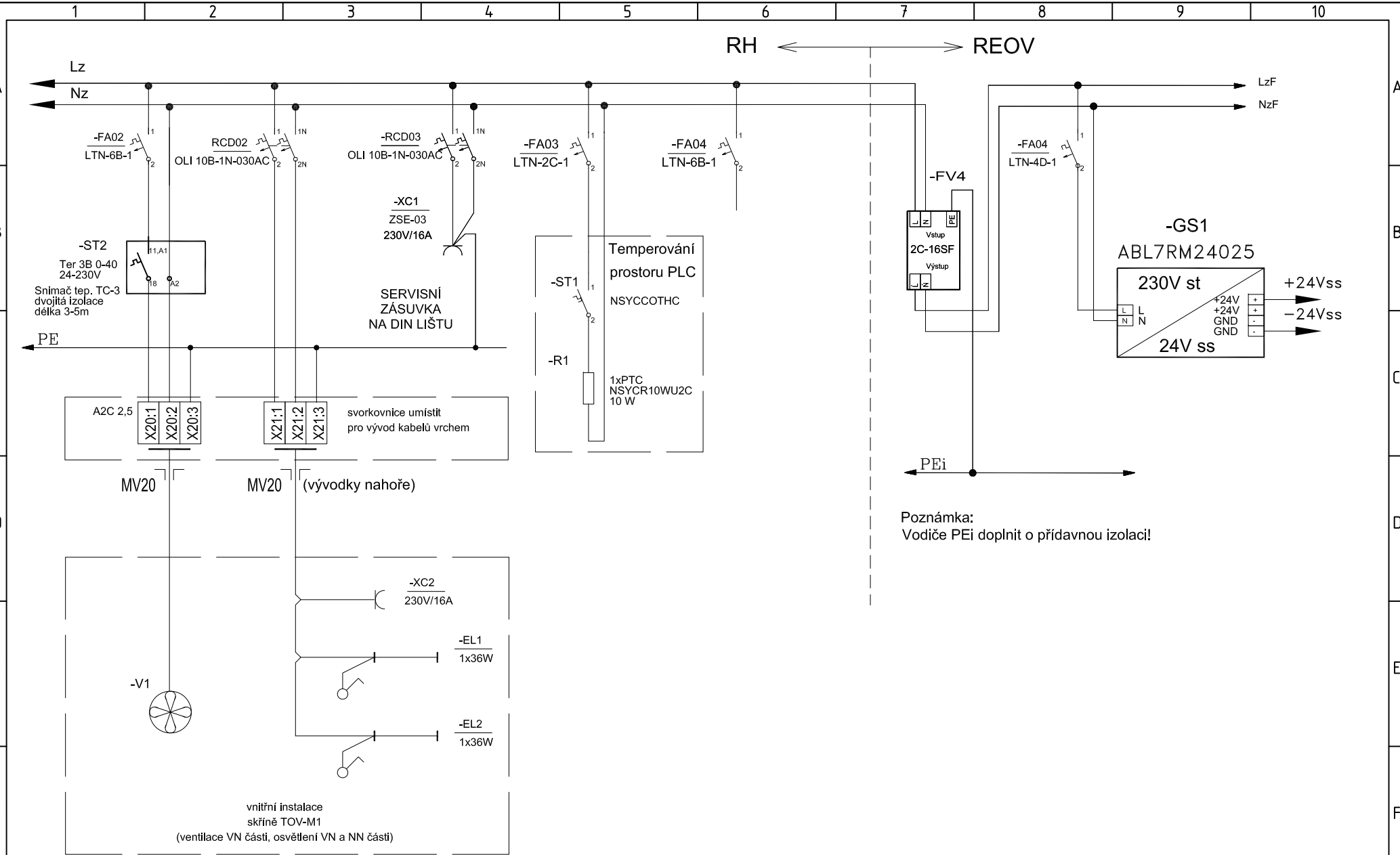
Poznámka:
- v nulových pólech pojistkových odpínačů osadit zkratové propojky!
- propojit silovou propojkou N svorky obou vinutí sekundáru

-WL...
3x YY 1x120
Na zelenožlutý vodič dát MODRÉ návlečky

T1
160//60/100kVA
25//0,46/0,4kV

FORM T	A4	VYTVORENO	07/2019	ZAKAZNIK:	SÁDC, s.o.	AKCE:	Žst. Hrušovany u Brna, traf. 25/0,4kV pro ZZ	SLO ZAK.:		3/04
M TKO		DATUM TISKU	01.07.2019	PS 01-13-02	RH-EOV	OHL ŽS	NAZEV: M EN SPOTEBY V VODU Z JEDNOF ZOV TRAKN SOUSTAVY	SLO VKR.:	4	
		ZPRACOVAL	Valšek					PROJEKT:	R02100780-018	
		KONTROLOVAL	Ing. Tíll							

Všechna práva tohoto dokumentu a informací v něm obsažených jsou vyhrazena.
Kopírování, užívání nebo prozrazení bez vědomí autora je trestné.
OHL, a. s.



FORMY	A4	VYTVORENO	07/2019	ZAKAZNIK:	SADC, s.o.	AKCE:	Āst. Hruřovany u Brna, traf. 25/0,4kV pro ZZ	SLO ZAK.:	
M TKO		DATUM TISKU	01.07.2019	PS 01-13-02	RH-EOV	NAZEV:	M EN SPOTEBY V VODU Z JEDNOF ZOV TRAKN SOUSTAVY	SLO VKR.:	5
		ZPRACOVAL	Valøøek			PROJEKT:	ROZ100780-018		
		KONTRLOVAL	Ing. Tìll						